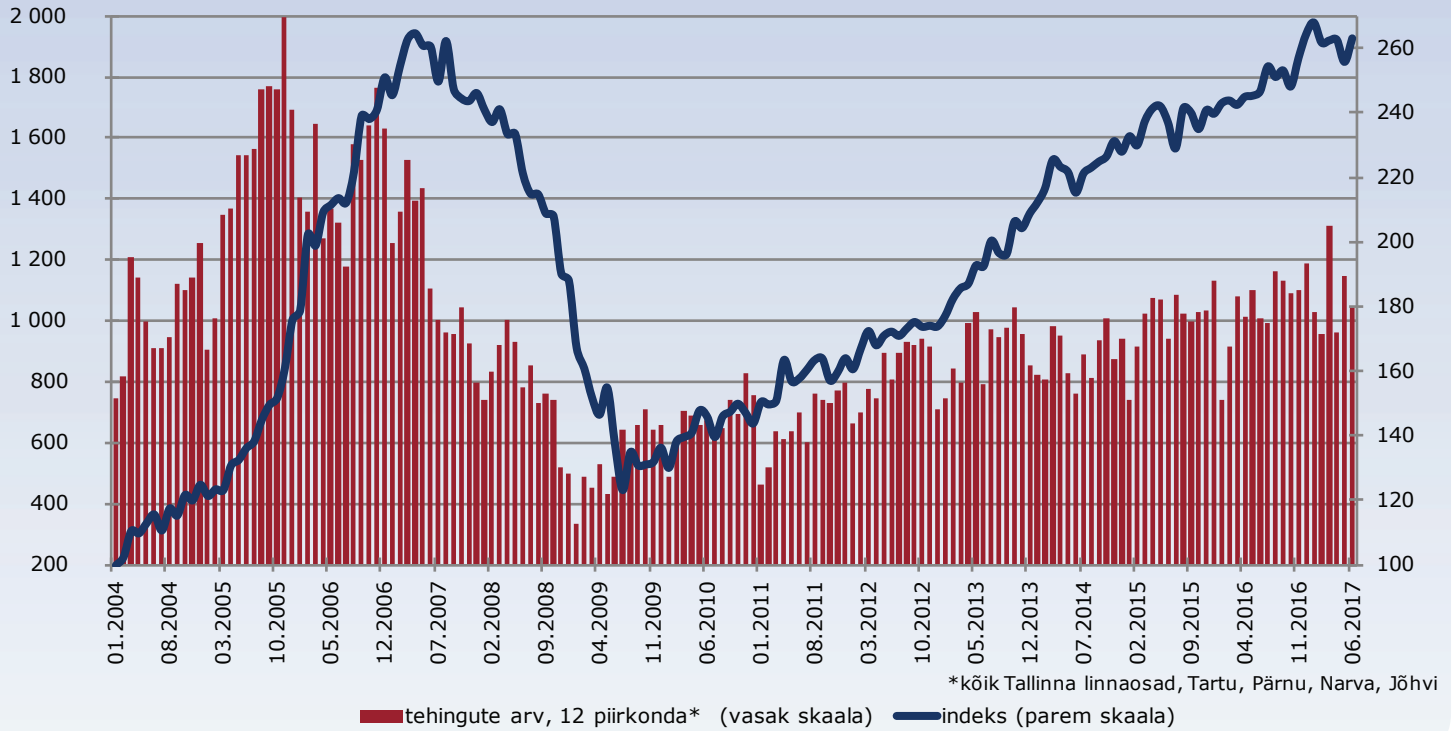


HINNAINDEKS

Ober-Hausi Eesti korterite hinnaindeks*
(Jaanuar 2004 = 100)



Muutus eelmise kuuga
+2.9%

Muutus viimase aastaga
+6.7%

Muutus hindade tipuga
-0.6%

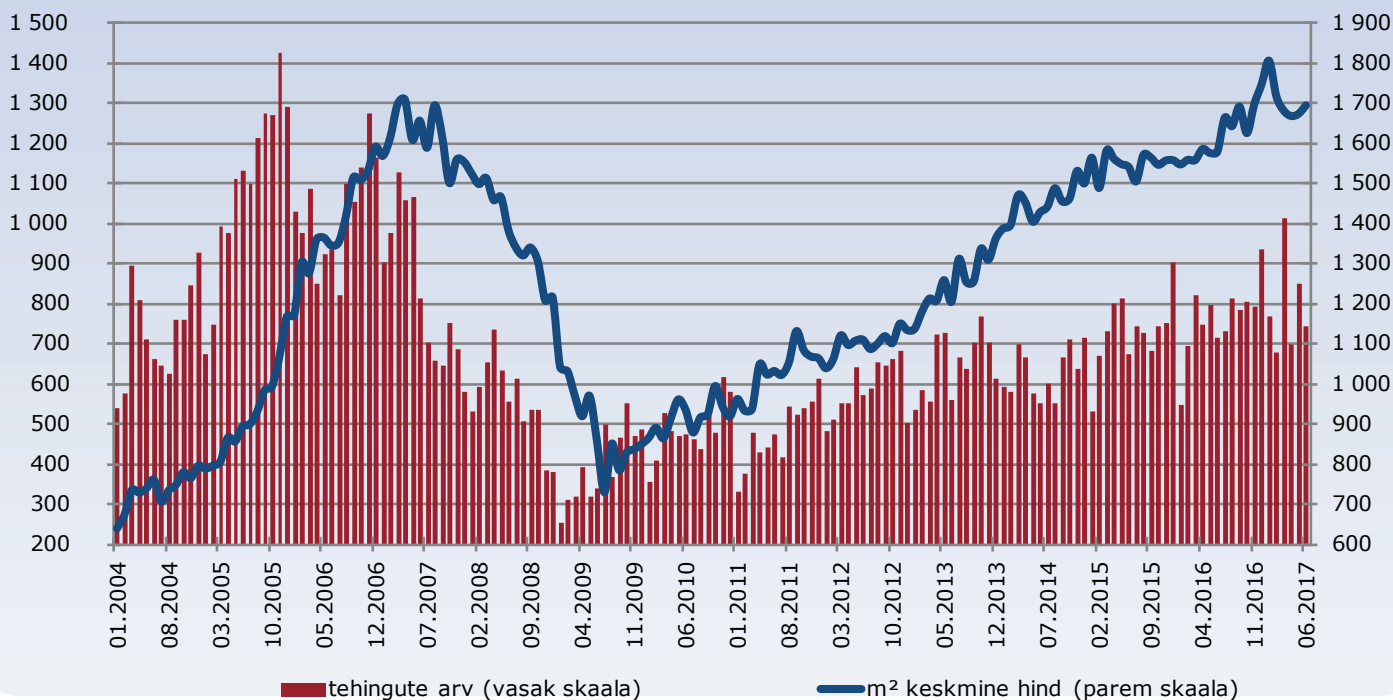
Ober - Hausi Kinnisvara korterite hinnaindeks tõusis juunis pärast mais toimunud langust 2,9%, mis on suurim kuine tõus käesoleval aastal. Võrreldes 2016. a juuniga oli indeks 6,7% kõrgemal. Juunis toimus Tallinnas korteritega 745 tehingut, mida oli 12,4% vähem kui mais, kuid 4,1% rohkem kui eelmise aasta juunis.

Tallinnas tõusis keskmine ruutmeetri hind 1,3% ja oli 1 693 eurot ruutmeeter. Võrreldes eelmise aasta juuniga oli ruutmeetri hind 7,3% kõrgem. Kuigi statistika näitas Tallinnas tervikuna pinnaühiku hinna tõusu, ei ole see laiendatav kogu korteriturule ühtlaselt, põhjuseks tehingute struktuur.

Võrreldes eelmise kuuga tõusis keskmine ruutmeetri hind viies linnaosas: Pirital 19,5%, Lasnamäel 4,1%, Mustamäel 3,8%, Kesklinnas 3,5%. Põhjuseks tehingud keskmisest kallimate uute korteritega. Teistes linnaosades hinnad langesid: Nõmmel 7,2%, Kristiines 4,6% ja Haaberstis 2,6%. Languse põhjuseks oli eelkõige tehingute arvu vähenemine uute korteritega. Võrreldes eelmise aasta juuniga on suurim ruutmeetri hinnatõus toimunud Nõmmel 13,5%, Põhja – Tallinnas 10,9% ja Kesklinnas 10,1%. Põhjuseks oluliselt kasvanud tehingute hulk uute ja keskmisest kallimate korteritega. Ainult Kristiine linnaosas on ruutmeetri hind langenud 1,1%.

Tartus tõusis keskmine pinnaühiku hind 8,5% ja oli 1 325 eurot ruutmeeter. Pärnus langes 2,2% ja oli 1 129 eurot ruutmeeter. Jõhvis keskmine pinnaühiku hind langes ja oli 300 eurot ruutmeeter, kuid Narvas tõusis ja oli 432 eurot ruutmeeter.

TALLINNA korterite m² keskmine hind ja tehingute arv
(2004 - 2017)



Muutus eelmise
kuuga

+1.3%

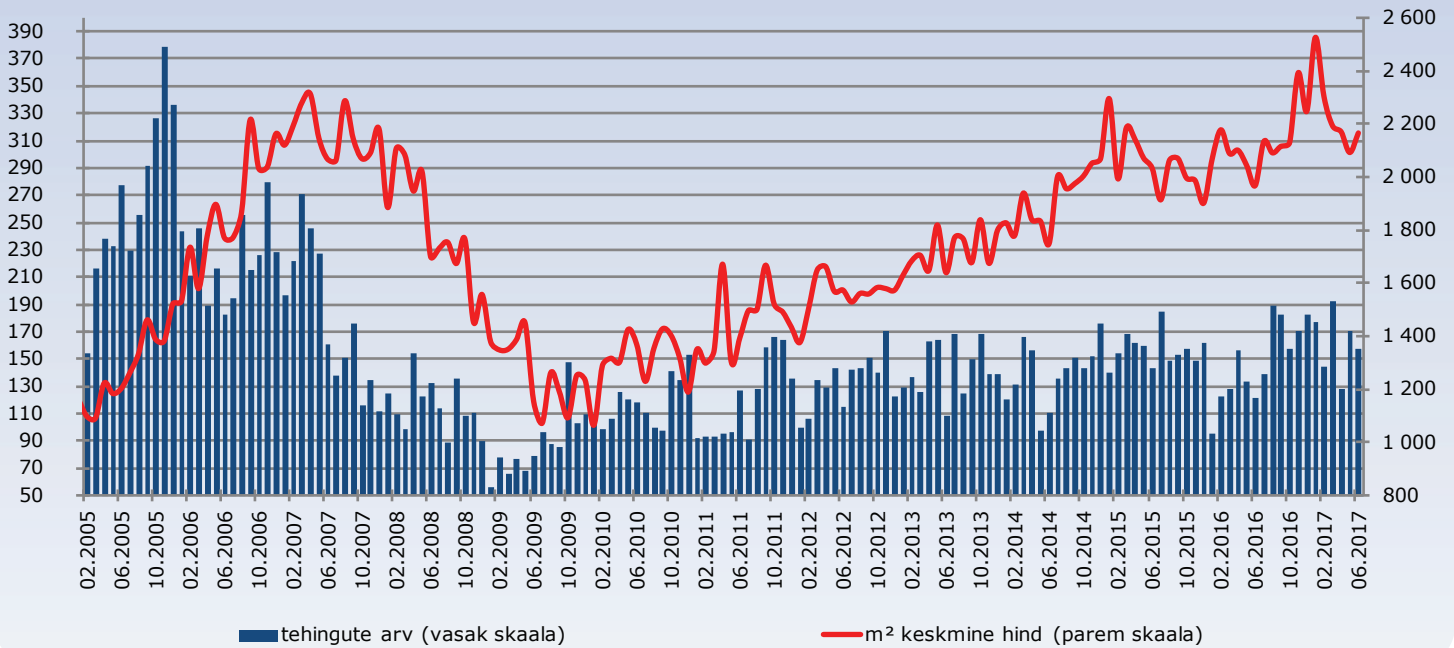
Muutus viimase
aastaga

+7.3%

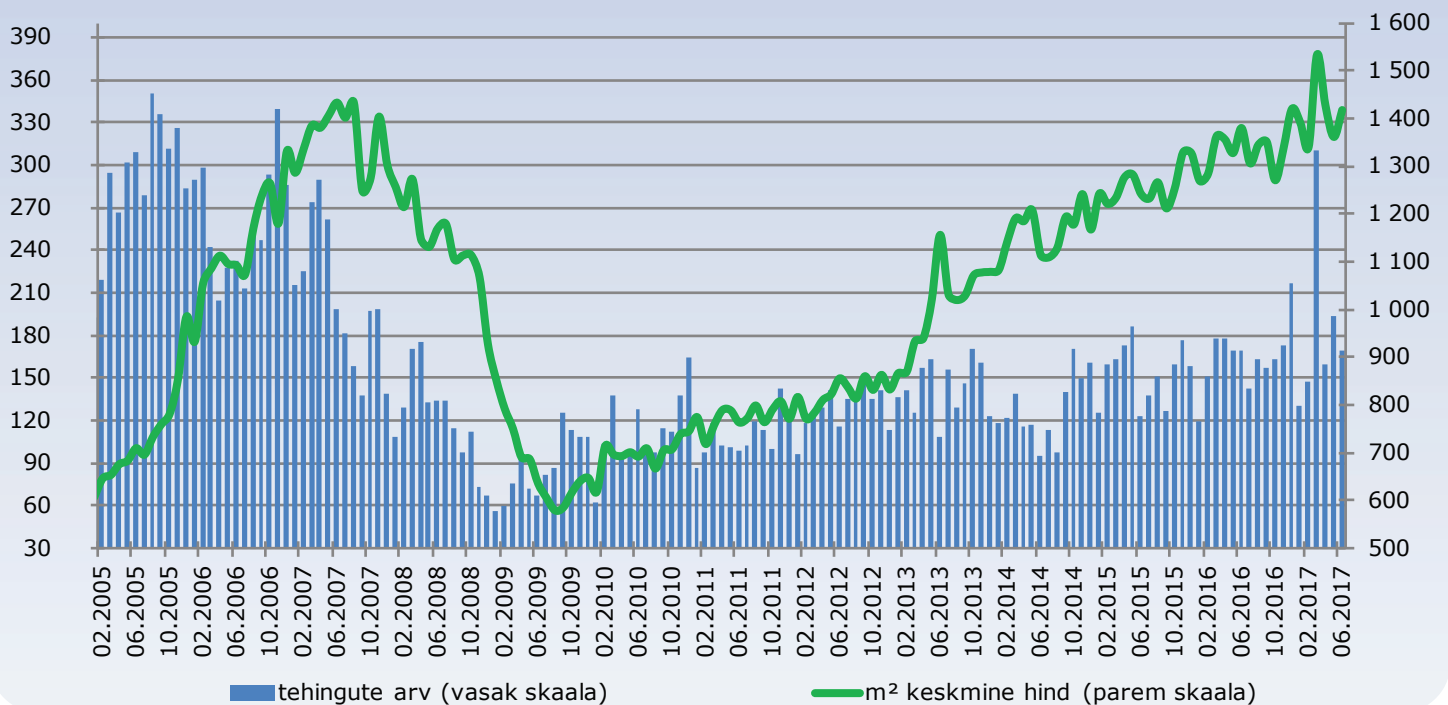
Muutus hindade
tipuga

-6.2%

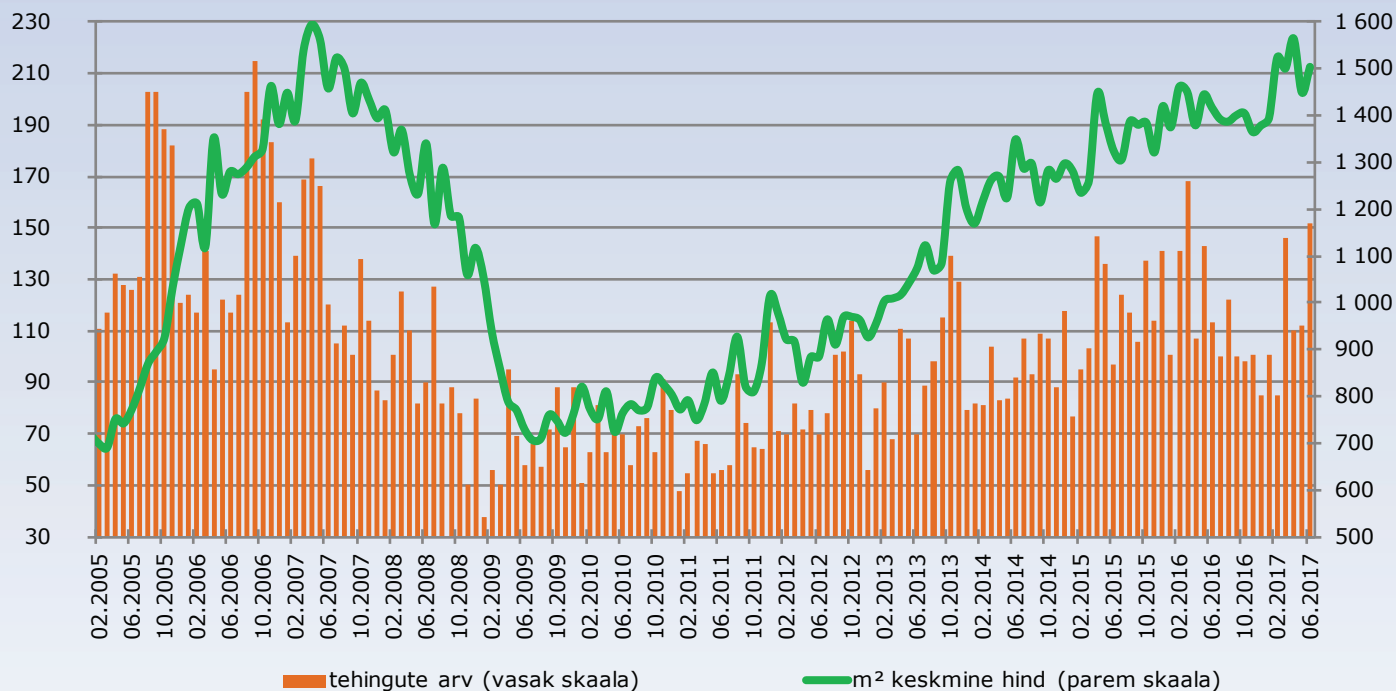
KESKLINNA korterite m² keskmine hind ja tehingute arv (2005 - 2017)



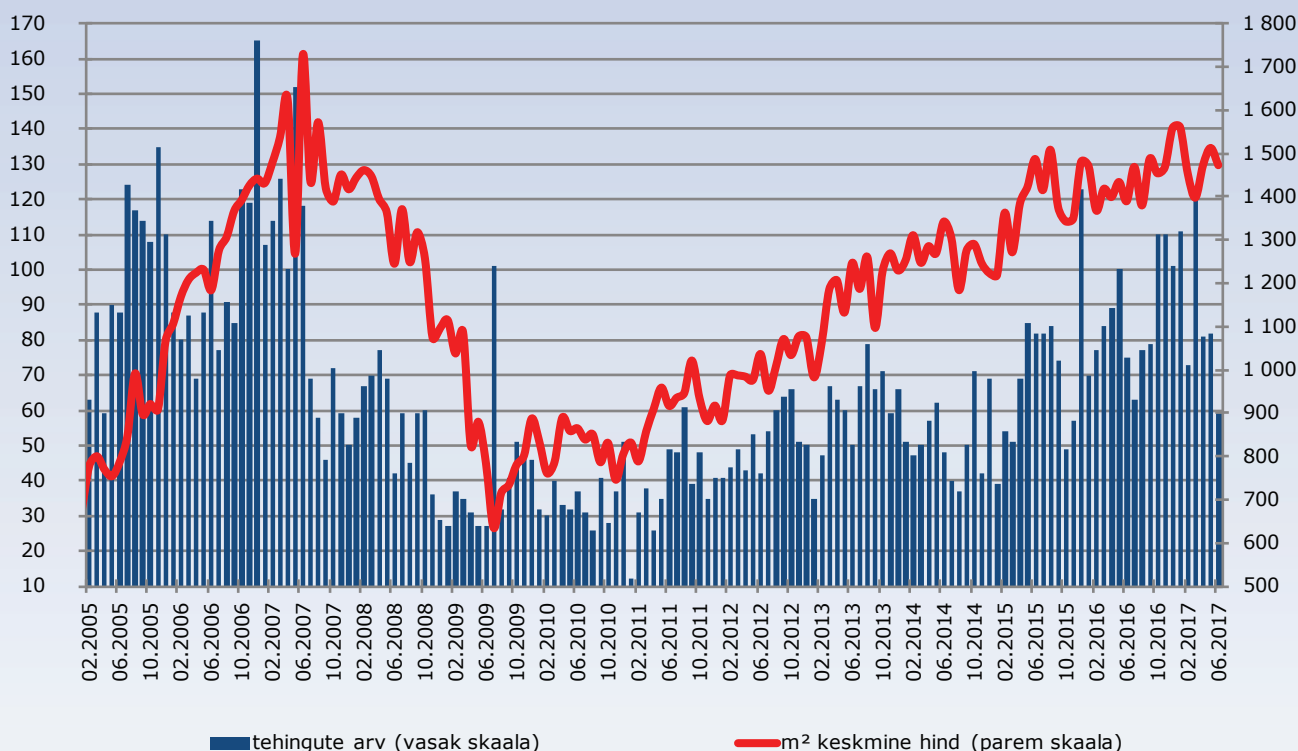
LASNAMÄE korterite m² keskmine hind ja tehingute arv (2005 - 2017)



MUSTAMÄE korterite m² keskmine hind ja tehingute arv (2005 - 2017)

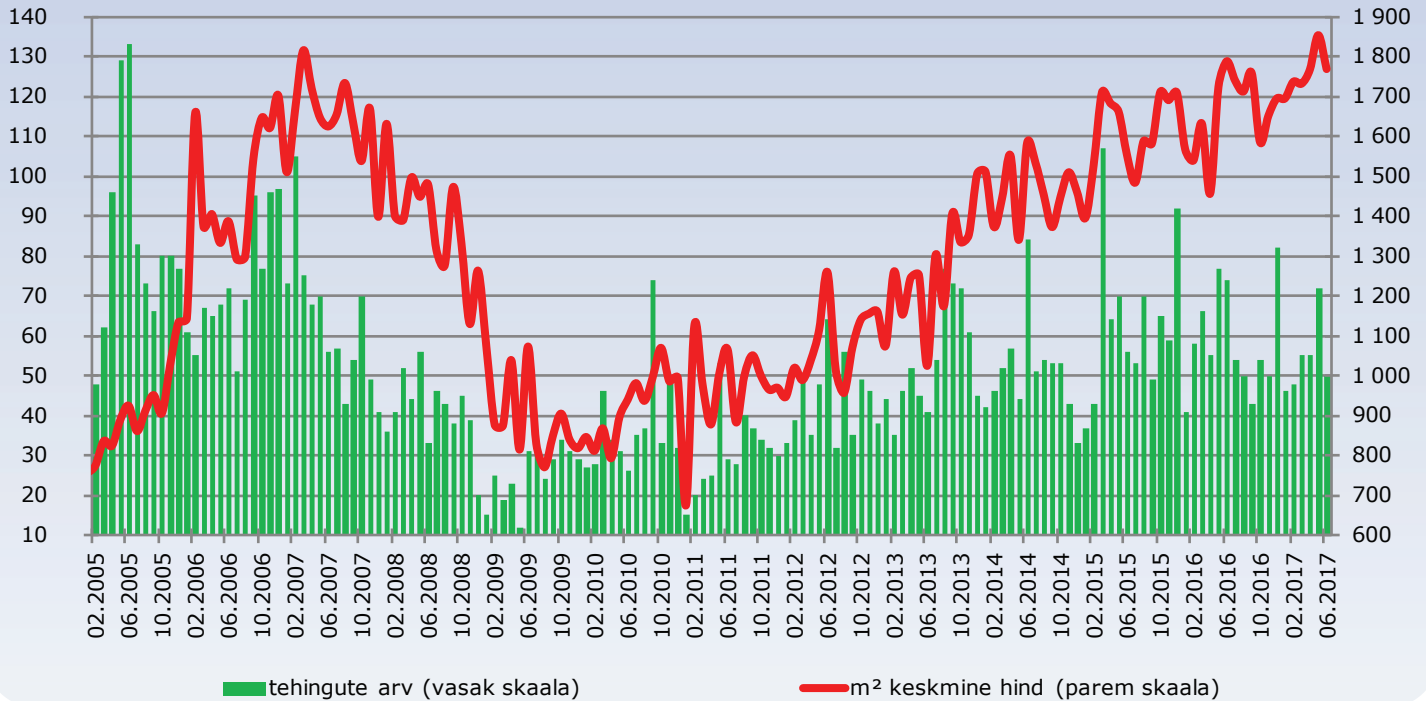


HAABERSTI korterite m² keskmine hind ja tehingute arv (2005 - 2017)

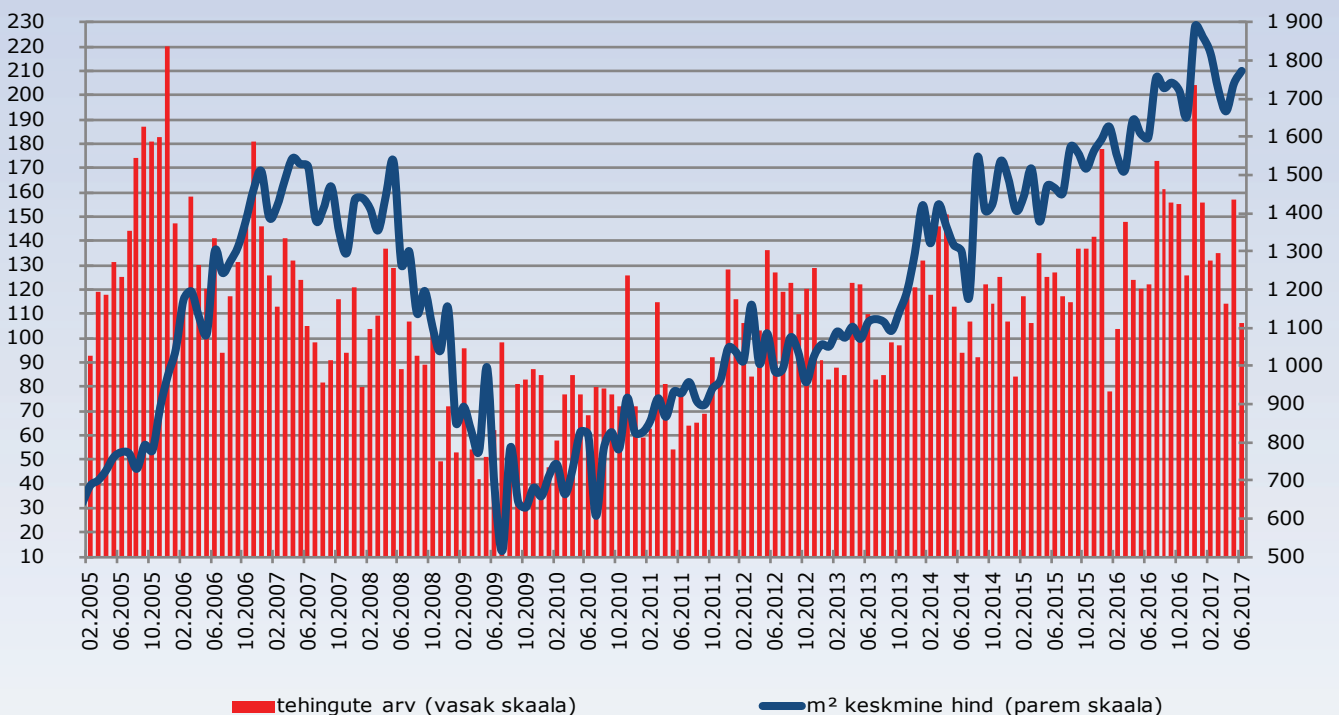


HINNAINDEKS

KRISTIINE korterite m² keskmine hind ja tehingute arv (2005 - 2017)

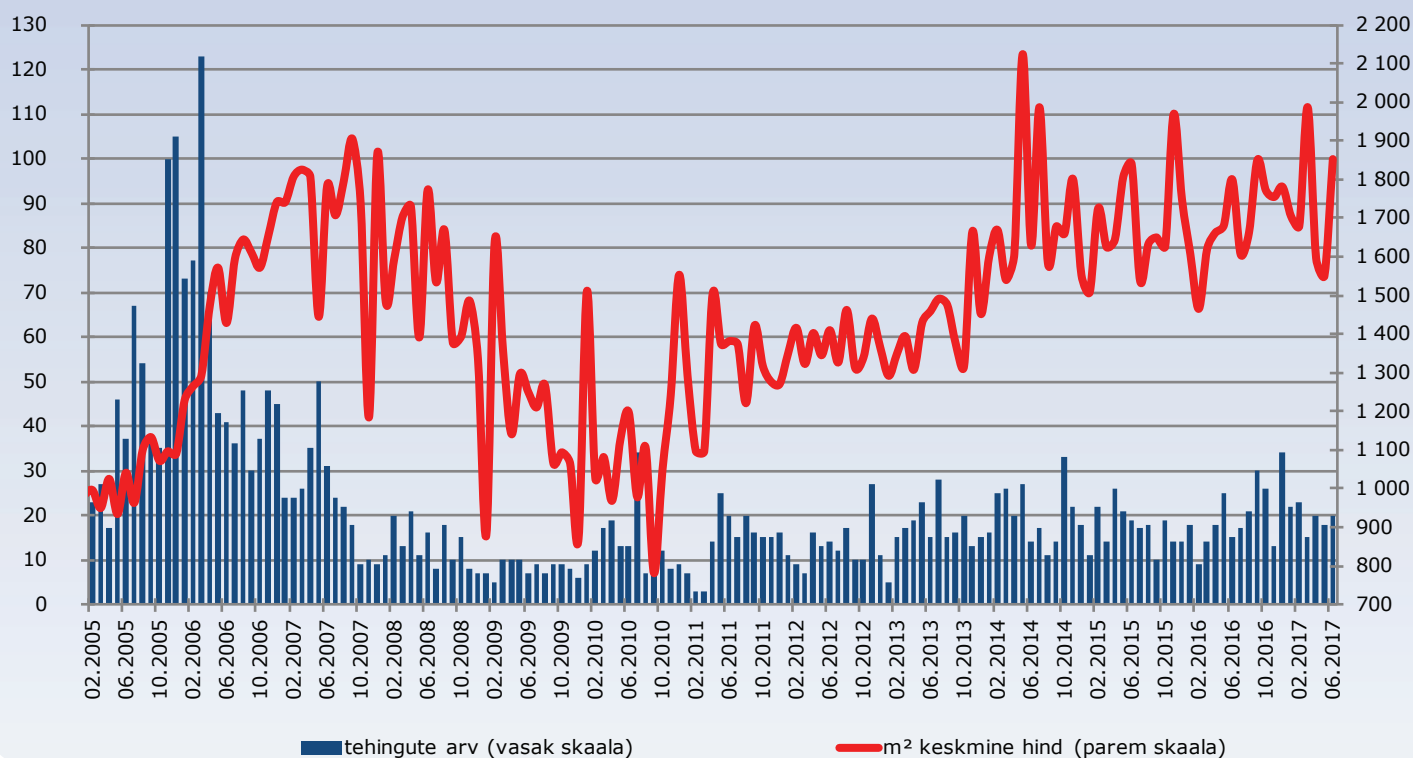


PÕHJA-TALLINNA korterite m² keskmine hind ja tehingute arv (2005 - 2017)

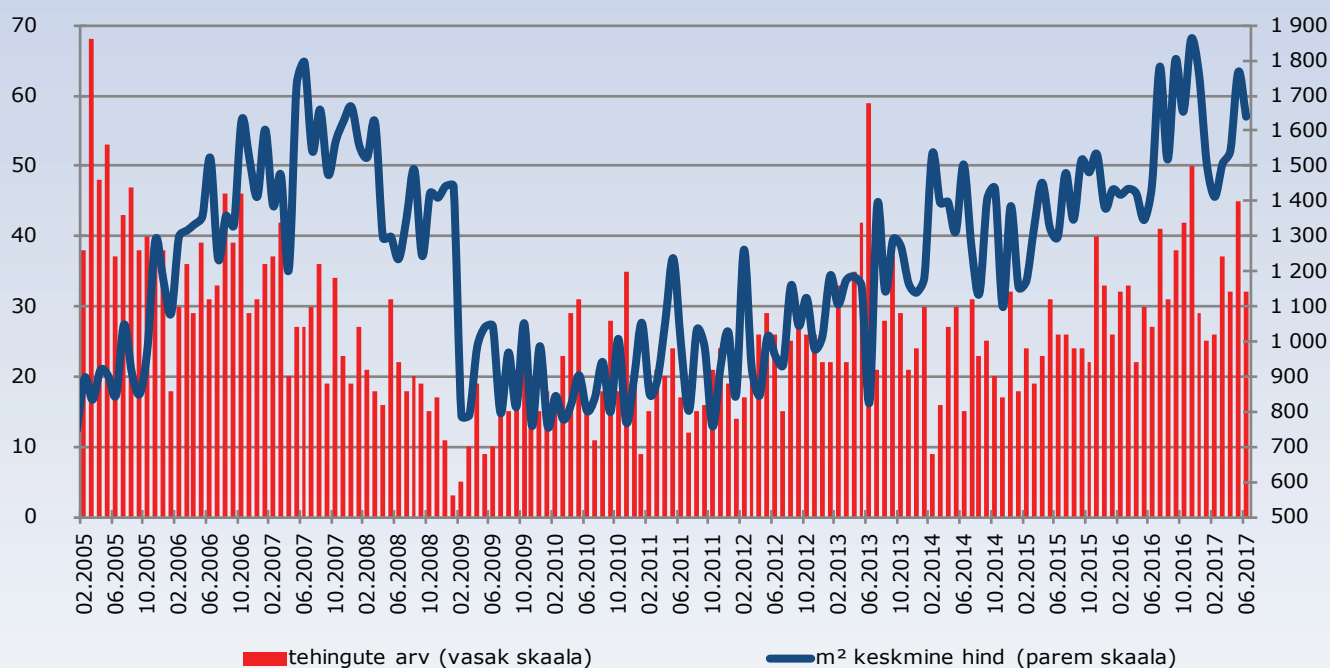


HINNAINDEKS

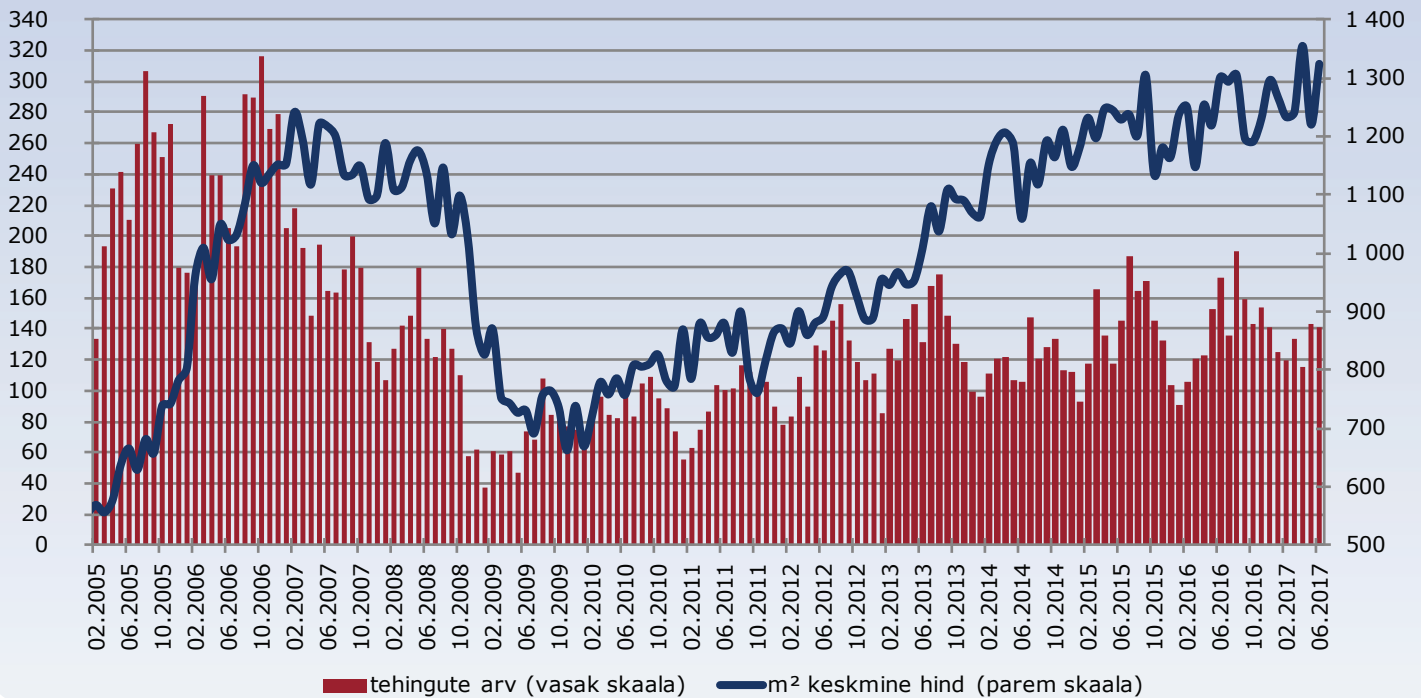
PIRITA korterite m² keskmine hind ja tehingute arv (2005 - 2017)



NÕMME korterite m² keskmine hind ja tehingute arv (2005 - 2017)



**TARTU korterite m² keskmine hind ja tehingute arv
(2005 - 2017)**



Muutus eelmise
kuuga

+8.5%

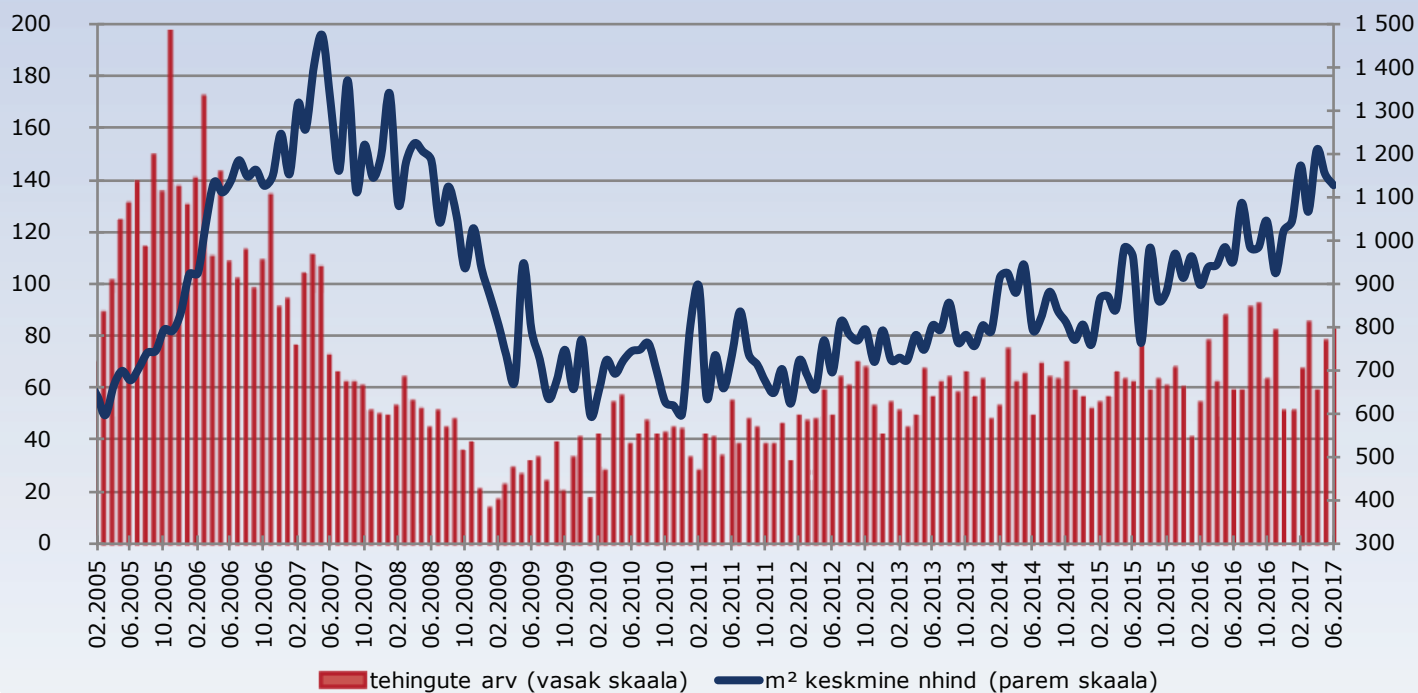
Muutus viimase
aastaga

+1.8%

Muutus hindade
tipuga

-2.3%

**Pärnu korterite m² keskmine hind ja tehingute arv
(2005 - 2017)**



Muutus eelmise kuuga

-2.2%

Muutus viimase aastaga

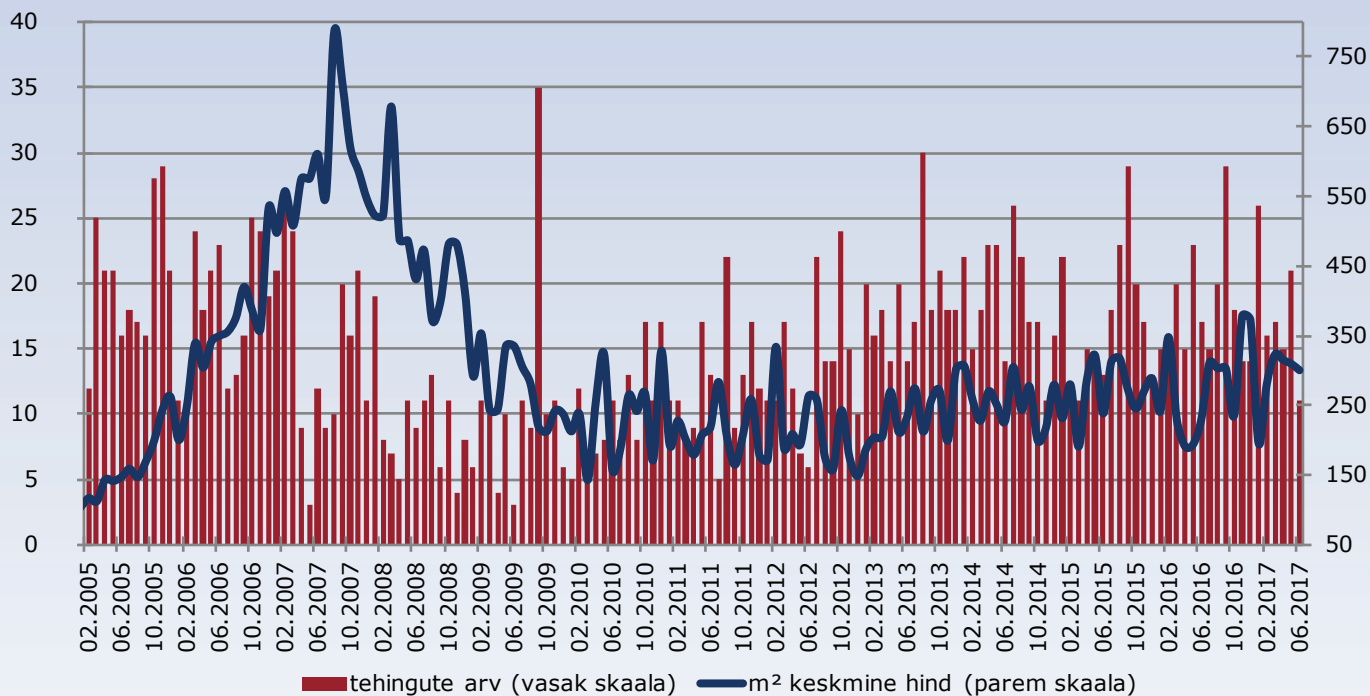
+18.5%

Muutus hindade tipuga

-23.5%

HINNAINDEKS

JÕHVI korterite m² keskmine hind ja tehingute arv (2005 - 2017)



Muutus eelmise kuuga

-2.9%

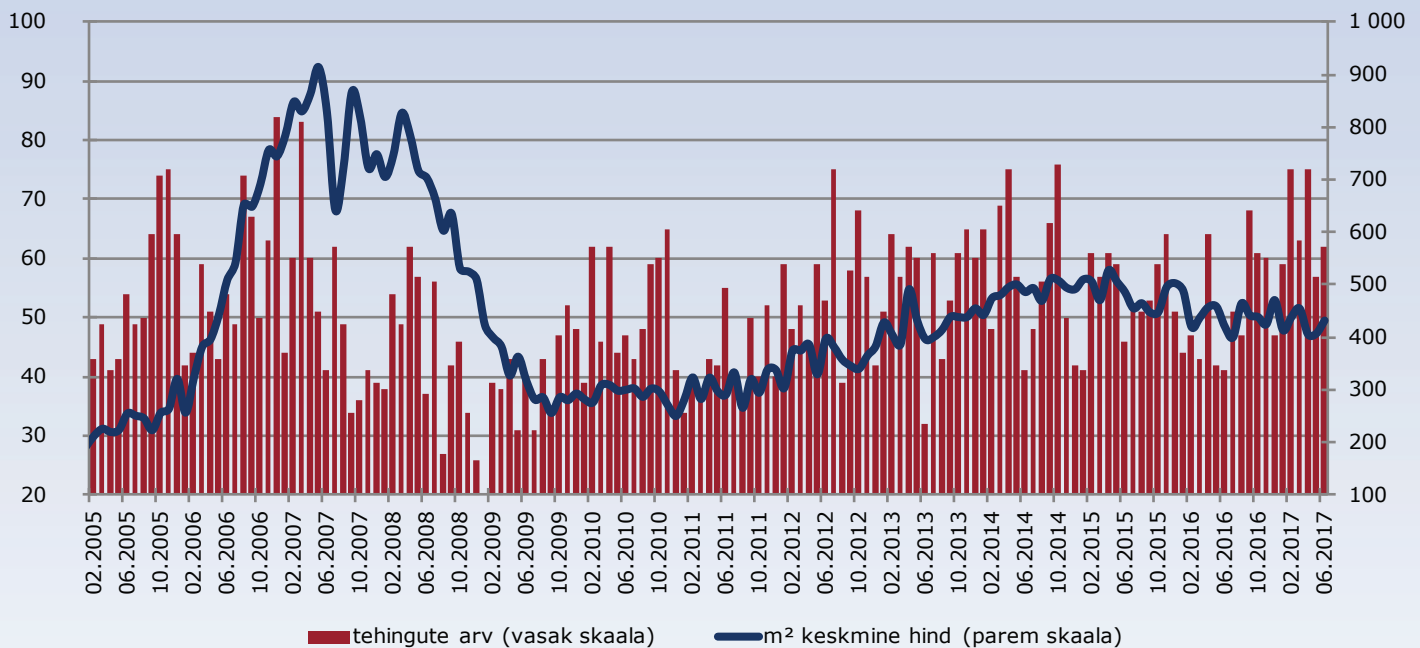
Muutus viimase aastaga

+30.5%

Muutus hindade tipuga

-61.7%

**NARVA korterite m² keskmine hind ja tehingute arv
(2005 - 2017)**



Muutus eelmise
kuuga

+6.1%

Muutus viimase
aastaga

+2.7%

Muutus hindade
tipuga

-52.7%

*****Ober-Hausi Hinnaindeksi kalkuleerimise meetodid*****

Hinnaindeks baseerub Maa-ameti avalikul statistikal ja katab eraldi kõiki Tallinna linnaosaid, lisaks Tartut, Pärnut, Jõhvit ja Narvat (kokku 5 linna) ning võtab arvesse, et eri piirkondades tehakse erinev arv tehinguid. Indeksi presenteerimise alguspunktiks on jaanuar 2004.

Lisadena graafikus toodud pinnaühiku hinna muutus ei tähenda üheselt kõikide korterite ühtlast hinnaliikumist tervikuna, kuna keskmise arvutamisel ei ole tehingute struktuur kunagi ühesugune vaid varieerub kuust kuusse.

Numbrid võivad tagantjärele korrigeerides muutuda.

Kui soovite saada lisainformatsiooni Eesti, Läti ja Leedu kinnisvara turul toimuva kohta või soovite tellida eriraporti teid huvitava turusegmendi kohta, siis palun võtke ühendust Ober-Hausiga.

Tarmo Kase, Ober-Haus Eesti juhatuse esimees

Tel: +372 665 9700, e-mail info@ober-haus.com